



## PARCOURS DE RÉFÉRENCE EAU D'HEURE

PDREH

**N'oubliez pas de respecter le code de la route !**

**La totalité du parcours est limitée à 90km/h mais la prudence devrait vous inciter à une vitesse moindre en de nombreux endroits.**

Version 12/09/2012



Total : 0 km  
Precedent : 0 km

Nous partons du parking de la Plate Taille à Cerfontaine.  
L'entrée du parking et l'arrivée du parcours se trouvent à hauteur du chiffre 1.  
La sortie du parking et le départ du parcours se trouvent à hauteur du chiffre 2 en face de l'entrée du centre d'information.

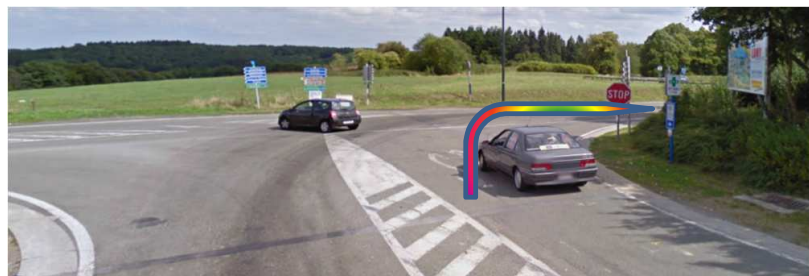
position GPS : 50°11'32,94"N - 4°22'52,86"E ou 50,192483N - 4,381350E



Total : 0 km  
Precedent : 0 km

Le départ se fait à hauteur de l'arrêt de bus en face de l'entrée du centre d'information.  
A la sortie du parking, tournez à droite vers "autres directions" pour 50 m.

position GPS : 50°11'32,94"N - 4°22'52,86"E ou 50,192483N - 4,381350E



Total : 0,05 km  
Precedent : 0,05 km

Après 50m au STOP tournez à droite Direction "Cerfontaine".  
Vous passez sur le barrage de la plate taille.  
A droite le lac de la plate taille et à gauche le lac de l'Eau d'Heure.

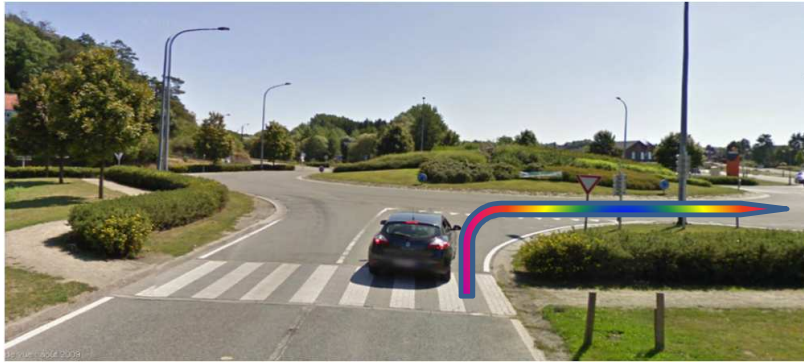
position GPS : 50°11'34,38"N - 4°22'55,75"E ou 50,192885N - 4,382152E



Total : 2,3 km  
Precedent : 2,25 km

Au CEDER LE PASSAGE, à droite direction "Cerfontaine".  
Soyez prêts à stopper car la visibilité à gauche est mauvaise et ceux qui viennent de gauche peuvent rouler à 90km/h.  
Sur la gauche le lac de Falemprie.

position GPS : 50°10'53,92"N - 4°23'59,09"E ou 50,181644N - 4,399747E



Total : 3,4 km  
Precedent : 1,1 km

Arrivée au rond point de "Cerfontaine".  
Vous devez prendre la 4eme sortie **et directement à gauche**.  
Direction "ancien moulin". C'est ici que la rivière l'Eau d'Heure entre dans les lacs à peine 4 kms après sa source.

position GPS : 50°10'26,41"N - 4°24'29,32"E ou 50,174004N - 4,408143E



Total : 3,5 km  
Precedent : 0,1 km

4eme sortie puis tout de suite à gauche direction "ancien moulin".  
**ATTENTION**, vous devez laisser la priorité à ceux qui viennent de votre gauche.  
**ATTENTION** (encore) jusqu'au km 5 une série de dos d'ânes non signalés garantissent une vitesse réduite.

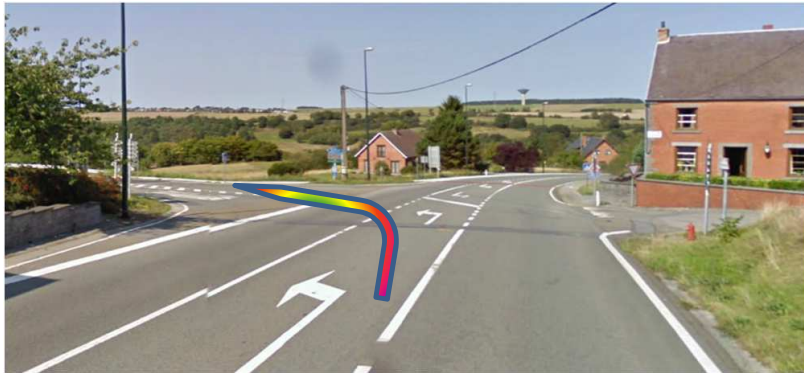
position GPS : 50°10'25,08"N - 4°24'31,85"E ou 50,173632N - 4,408849E



Total : 8,1 km  
Precedent : 4,6 km

Après avoir fait le tour du lac de Falemprise.  
Au CEDER LE PASSAGE, tournez à droite.  
Direction "Silenrieux" afin de passer le barrage entre le lac de l'Eau d'Heure  
et le lac du Ri Jaune.  
Vous allez passer des montées et descentes de 8 à 12 % mais attention au  
respect du 90 km/h et aux virages.

position GPS : 50°11'20,73"N - 4°24'38,07"E ou 50,189091N - 4,410575E



Total : 11,2 km  
Precedent : 3,1 km

A hauteur des premières maisons du hameau "Eau d'Heure", en haut de la  
montée, juste après un panneau indiquant une descente à 9%, tournez à  
gauche direction "Crocodile Rouge".  
Vous passez le barrage de Féronval. A gauche le lac de l'Eau d'Heure, à  
droite la rivière l'Eau d'heure qui quitte les lacs et continue son cours puis  
le lac de Féronval.

position GPS : 50°12'49,75"N - 4°24'16,46"E ou 50,213821N - 4,404573E





Total : 13,1 km  
Precedent : 1,9 km

Au STOP tournez à gauche direction "Cerfontaine".  
Sur votre droite les étangs Emotte.  
Vous reverrez bientôt la tour de la Plate Taille.

position GPS : 50°13'06,02"N - 4°22'56,75"E ou 50,218340N - 4,382430E



Total : 16,5 km  
Precedent : 3,4 km

Le point de départ se trouve sur votre droite mais **n'y allez pas**.  
Vous continuez tout droit sur le barrage pour refaire une partie du premier  
parcours.  
A partir de maintenant on va faire le tour du lac de la Plate Taille jusqu'à  
l'arrivée.

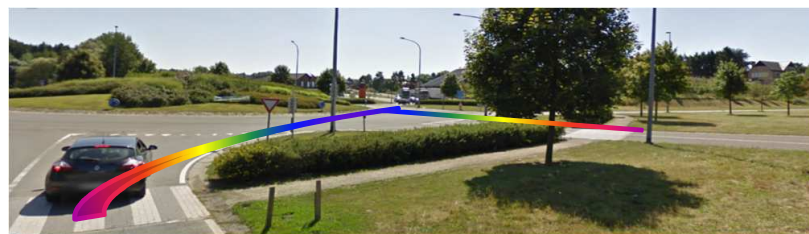
position GPS : 50°11'34,38"N - 4°22'55,75"E ou 50,192885N - 4,382152E



Total : 18,7 km  
Precedent : 2,2 km

Carrefour déjà passé une première fois, on tourne encore à droite.  
Attention à ceux qui viennent de votre gauche qui sont toujours prioritaires  
et qui peuvent toujours rouler à 90 km/h.

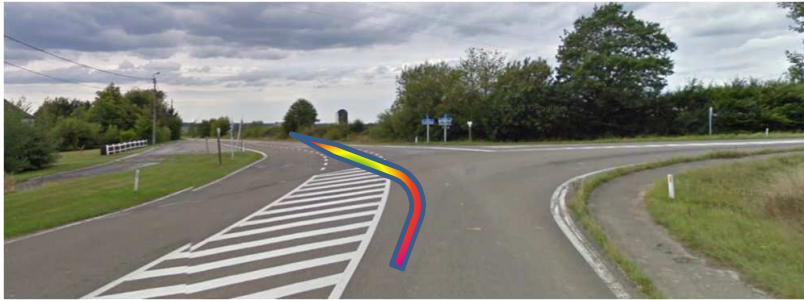
position GPS : 50°10'53,92"N - 4°23'59,09"E ou 50,181644N - 4,399747E



Total : 19,8 km  
Precedent : 1,1 km

Retour au rond point de Cerfontaine, prenez la première sortie direction  
"ADEPS".  
**ATTENTION** cette première sortie est tellement proche que cela en fait une  
épingle à cheveux suivie tout de suite d'une montée à 9 %.

position GPS : 50°10'26,41"N - 4°24'29,32"E ou 50,174004N - 4,408143E



Total : 24,9 km  
Precedent : 5,1 km

On continue la rue principale qui tourne légèrement à gauche direction Rance.  
Vous pouvez y aller sans perdre d'énergie, vous êtes prioritaire.  
A partir de ce point les routes deviennent plus étroites.

position GPS : 50°10'19,41"N - 4°20'29,64"E ou 50,172059N - 4,341568E

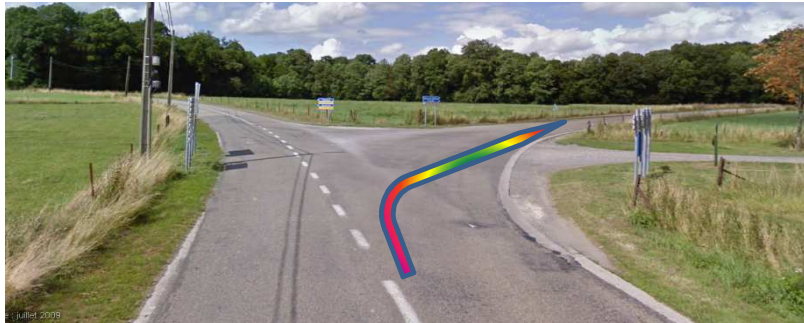


Total : 26,1 km  
Precedent : 1,2 km

Au carrefour en T, tourner à droite.  
Vous êtes prioritaire mais méfiance car les routes sont assez étroites.  
On est parti pour deux descentes et remontées.

position GPS : 50°09'59,67"N - 4°19'38,50"E ou 50,166574N - 4,327360E

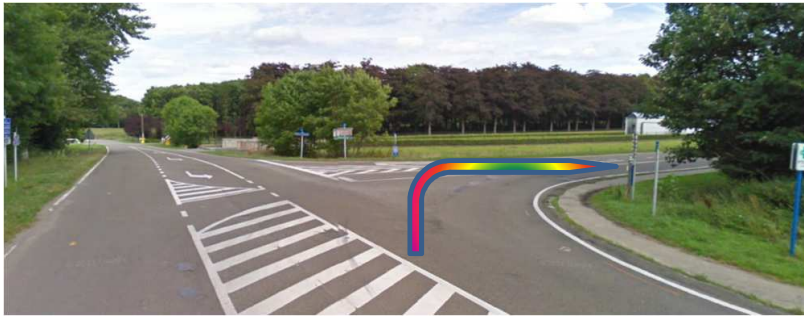




Total : 28,2 km  
Precedent : 2,1 km

A nouveau à droite après ces deux descentes et remontées, direction Erpion.  
On traverse le bois pour rejoindre le lac de la Plate Taille.  
Soyez attentif, on dépasse facilement le point suivant.

position GPS : 50°11'05,06"N - 4°19'47,96"E ou 50,184740N - 4,329990E



Total : 29,5 km  
Precedent : 1,3 km

Ici on a aussi envie de continuer tout droit mais il faut tourner à droite.  
Direction Lac de l'Eau d'Heure.

position GPS : 50°11'36,87"N - 4°20'33,28"E ou 50,193576N - 4,342579E



Total : 30,0 km  
Precedent : 0,5 km

**ATTENTION** vous traversez le village de vacances.  
En période touristique des enfants peuvent traverser sans regarder.  
Au rond point, continuez tout droit vers "Cerfontaine".

position GPS : 50°11'33,36"N - 4°21'06,21"E ou 50,192601N - 4,351724E



Total : 32,6 km  
Precedent : 2,6 km

Après un long virage sur la gauche, vous voyez le parking de la Plate Taille.  
Encore un long virage sur la droite puis entrez à droite sur le parking  
direction "Crocodile Rouge".  
La fin du parcours se situe ici dès que vous pouvez stopper sans danger.

position GPS : 50°11'33,28"N - 4°22'46,60"E ou 50,192578N - 4,379612E